

· · ·  
나눔의집 봉사안내서

서교동성당W.I.T.H

01

■ 살레시오 나눔의 집

02

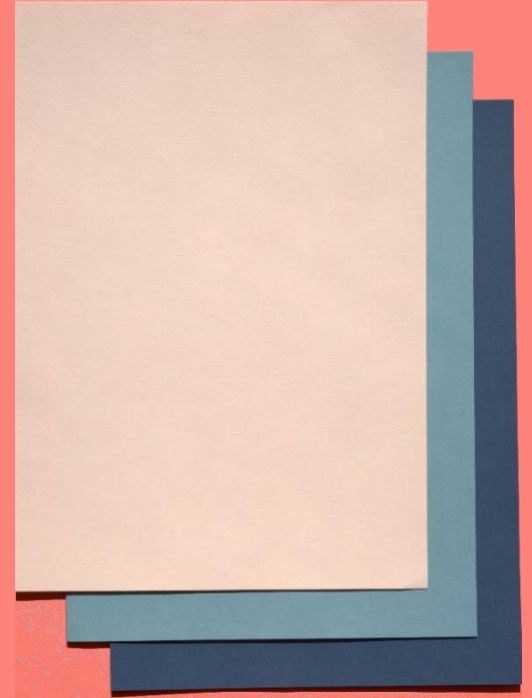
■ '나눔'이란?

03

■ 주의사항 및 TIP

04

■ 오시는 길



---

## 나눔의집은

가정의 불화, 경제적 어려움 등으로 보호받지 못하는 남자 청소년들에게  
안정적 가정환경을 제공하는 가정 공동체입니다.

성 요한 보스코 신부가 제시한 "이성", "종교", "사랑"에 근거한 교육을 통하여, 아이들이  
건강하고 정직한 시민으로 성장하는 데 도움을 주는 것을 목적으로,  
(재)한국천주교살레시오회에서 운영중입니다.

총 7개의 가정 공동체로 나뉘어져 있으며,  
위드는 현재 신월3동 집에서 학습봉사 진행 중입니다.

## ‘나눔’이란?



나눔은 한달에 두 번,  
1, 3째주 일요일 오전 11시 - 12시에  
살레시오나눔의집 신월3동 집에서  
진행됩니다.



봉사자는 각자 맡은 학생과,  
학생이 원하는 과목을 주제로  
일대일 학습봉사를 하게 됩니다.



여름방학과 겨울방학 전  
마지막 수업 때는 단체로  
영화관람, 피크닉 등으로  
즐거운 시간을 보내며  
함께 추억을 쌓기도 합니다 ☺

# 주요행사 및 일정

3월: 봄학기 시작

7월: 여름방학 시작

9월: 가을학기 시작

9-10월 경: '살레시오 나눔의집 감사의 날' 행사

12월: 겨울방학 시작

✓ 방학 전 마지막 수업엔 공부 대신 다함께 게임이나 소풍 등 행사 진행 후, 방학동안 선생님들도 함께 쉽니다 ☺

✓ 공휴일과 나뉠 날이 겹칠 경우 수업도 쉬는 경우가 많습니다.  
일정이 변경 또는 취소될 경우 대봉이 따로 공지해드립니다!

# 주의사항 및 TIP

- 
- ✓ 주로 함께 독서, 영어 등의 교과 공부, 또는 진로 상담 위주로 수업을 진행합니다.  
학생이 어떤 공부를 하고 싶은 지 함께 논의 해보세요.
  - ✓ 시설의 특성상, 상처가 있는 아이들이 많습니다.  
학생의 가정사 또는 과거에 대한 이야기는 삼가 부탁드립니다, 대신 진심 어린 격려와 조언 많이 하도록 해요 ^^
  - ✓ 학생과 몇 번 만나다보면 자연스럽게 친분이 생기지만,  
개인 연락처를 교환하여 종종 안부를 묻기도 하고, 생축일을 축하해주는 것도 좋겠죠? ☺

# 오시는 길



← 클릭하시면 네이버 지도로 연결됩니다

## 살레시오나눔의집

서울특별시 양천구 남부순환로54길 37  
(지번) 서울특별시 양천구 신월3동 195-1

오전 10시, 합정역 버스정류장에서 모여서 출발!  
(따로 이동하실 분은 대봉에게 연락 부탁드립니다 ☺)

합정역정류장에서 604(합정역) 승차

강서구청 정류장에서 하차

6627(강서구청) 승차

신월3동 주민센터, 신월3동우체국 정류장 하차

도보 5분 뒤, 나눔의집 도착!

궁금하신 점은  
나눔 대표봉사자에게 언제든지 문의 주세요!

나눔의집 대표봉사자  
**손연주 라파엘라**  
010-9185-4370  
ys930826@gmail.com



# Thank You

